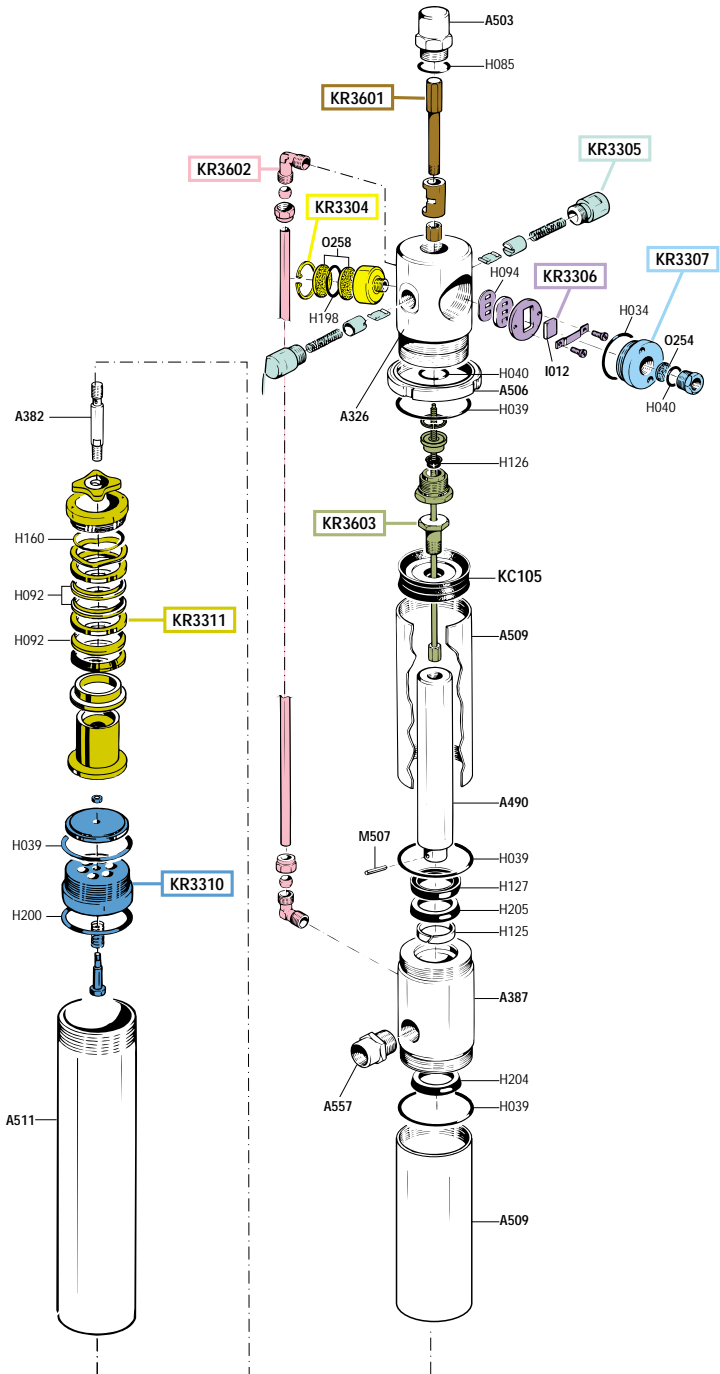


POMPA PROLUNGABILE
40 LITRI/MINUTO
EXTENSIBLE PUMP
40 LITRES/PER MINUTE



KIT RICAMBI
OGNI KIT SOTTO RIPIRTATO COMPRENDE I RICAMBI EVIDENZIATI CON LO STESSO COLORE E LE RELATIVE GUARNIZIONI. QUESTI RICAMBI NON SONO FORNIBILI SEPARATAMENTE TRANNE QUELLI CODIFICATI.

SPARE PARTS KITS
EACH KIT SHOWN WITH THE SAME COLOUR INCLUDES ALSO THE GASKETS. THE SPARE PARTS COMPOSING THE KIT CAN'T BE SUPPLIED SEPARATELY EXCEPT THOSE SHOWN WITH A PROPER CODE.

| CODICE CODE | DESCRIZIONE DESCRIPTION | Q.TA' Q.TY |
|-------------|---|------------|
| KR3304 | SILENZIATORE MUFFLER | 1 |
| KR3305 | DOPPIO GRUPPO INVERTITORE DOUBLE PLUNGER GROUP | 1 |
| KR3306 | GRUPPO DISTRIBUTORE D'ARIA SLIDE VALVE GROUP | 1 |
| KR3307 | TAPPO ENTRATA ARIA AIR INLET CONNECTION | 1 |
| KR3308 | FILTRO PESCANTE SHANK FILTER | 1 |
| KR3310 | VALVOLA ASPIRAZIONE SUCTION VALVE | 1 |
| KR3311 | PISTONE ASPIRAZIONE SUCTION PISTON | 1 |
| KR3601 | SPINGI INVERTITORE SHUTTLE GROUP | 1 |
| KR3602 | TUBO RICICLO CON RACCORDI TUBE WITH CONNECTIONS | 1 |
| KR3603 | STELO INVERTITORE ROD | 1 |

KIT GUARNIZIONI COMPLETO
COMPOSTO DALLE GUARNIZIONI SOTTO ELENCAE.
ART. KR3352
COMPLETE GASKETS KIT
INCLUDING ALL THE GASKETS SHOWN HERE UNDER.

| CODICE CODE | DESCRIZIONE DESCRIPTION | Q.TA' Q.TY |
|-------------|---|------------|
| H034 | O-RING 3156 | 1 |
| H037 | O-RING 3137 | 1 |
| H039 | O-RING 3225 | 4 |
| H040 | O-RING 123 | 2 |
| H085 | O-RING 2087 | 1 |
| H092 | GUARNIZIONE PACCO GRANDE / GASKET | 3 |
| H094 | GUARN.BASE DISTRIBUTORE / GASKET | 1 |
| H109 | O-RING 3131 | 1 |
| H125 | ANELLO GUIDA STELO / GUIDE RING | 1 |
| H126 | GUARNIZIONE ASTA INVERTITORE / GASKET | 1 |
| H127 | GUARNIZIONE / GASKET | 1 |
| H160 | O-RING 2093 | 1 |
| H198 | O-RING 3106 | 1 |
| H200 | O-RING 3162 | 1 |
| H204 | GUARNIZIONE / GASKET | 1 |
| H205 | GUARNIZIONE / GASKET | 1 |
| I012 | DISTRIBUTORE ARIA / SLIDE VALVE | 1 |
| KC105 | PISTONE MOTORE DIA. 60 / MOTOR PISTON DIA. 60 | 1 |
| O254 | SILENZIATORE A PASTICCA / FILTER | 1 |
| O258 | SILENZIATORE A PASTICCA / MUFFLER | 2 |

ELENCO RICAMBI FORNIBILI SINGOLARMENTE
LIST OF SPARE PARTS WHICH CAN BE SUPPLIED SEPARATELY

| CODICE CODE | DESCRIZIONE DESCRIPTION | Q.TA' Q.TY |
|-------------|--|------------|
| A326 | CORPO SUPERIORE MOTORE UPPER MOTOR BODY | 1 |
| A382 | ALBERO INFERIORE LOWER SPINDLE | 1 |
| A387 | CORPO INFERIORE LOWER BODY | 1 |
| A490 | STELO RAPPORTO 5:1 ROD | 1 |
| A503 | BOSSOLO GUIDA STELO INVERTITORE PLUNGER | 1 |
| A506 | GHIERA DI BLOCCAGGIO RING NUT | 1 |
| A509 | CILINDRO MOTORE MOTOR CYLINDER | 2 |
| A511 | TUBO PESCANTE TUBE | 1 |
| A557 | BOCCHETTONE USCITA OUTLET | 1 |
| A578 | PORTA VALVOLA FILETTATO THREADED TUBE HOLDER | 1 |
| B018 | MANICOTTO SUPERIORE TOP SLEEVE | 1 |
| B019 | MANICOTTO INFERIORE BOTTOM SLEEVE | 1 |
| M507 | SPINA ELASTICA 3x20 PIN 3x20 | 1 |
| U159 | ETICHETTA LABEL | 1 |
| V568 | LIBRETTO ISTRUZIONI INSTRUCTION MANUAL | 1 |

SET RICAMBI CONSIGLIATI
AI PUNTI VENDITA E ASSISTENZA,
COMPOSTO DAI RICAMBI SOTTO ELENCAE.
ART. KS3382
SPARE PARTS KIT ADVISED
TO THE SELLING CENTERS. THIS KIT INCLUDES ALL THE SPARE PARTS SHOWN HERE UNDER.

| CODICE CODE | DESCRIZIONE DESCRIPTION | Q.TA' Q.TY |
|-------------|--|------------|
| A490 | STELO RAPPORTO 5:1 ROD | 1 |
| KR3305 | DOPPIO GRUPPO INVERTITORE DOUBLE PLUNGER GROUP | 1 |
| KR3306 | GRUPPO DISTRIBUTORE D'ARIA SLIDE VALVE GROUP | 1 |
| KR3352 | KIT GUARNIZIONI COMPLETO COMPLETE GASKETS KIT | 1 |
| M507 | SPINA ELASTICA 3x20 PIN 3x20 | 1 |